

Bürgerversammlung 2016

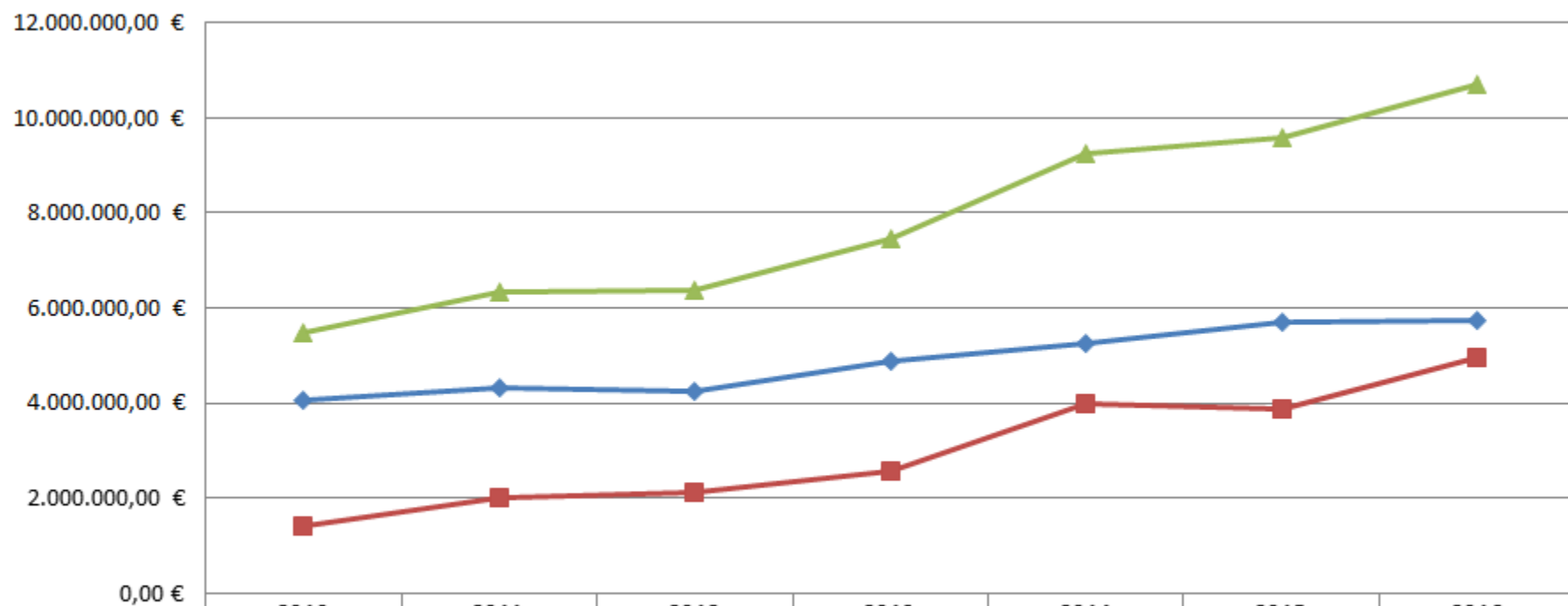
- Finanzwesen -

Gemeinde | Burgoberbach





Haushaltsvolumen



	2010	2011	2012	2013	2014	2015	2016
Verwaltungshaushalt	4.060.254,18 €	4.319.692,60 €	4.248.491,69 €	4.884.336,71 €	5.258.499,27 €	5.705.049,12 €	5.755.000,00 €
Vermögenshaushalt	1.415.764,18 €	2.003.437,79 €	2.126.394,73 €	2.561.186,29 €	3.998.829,11 €	3.878.454,42 €	4.946.200,00 €
Gesamthaushalt	5.476.018,36 €	6.323.130,39 €	6.374.886,42 €	7.445.523,00 €	9.257.328,38 €	9.583.503,54 €	10.701.200,00 €

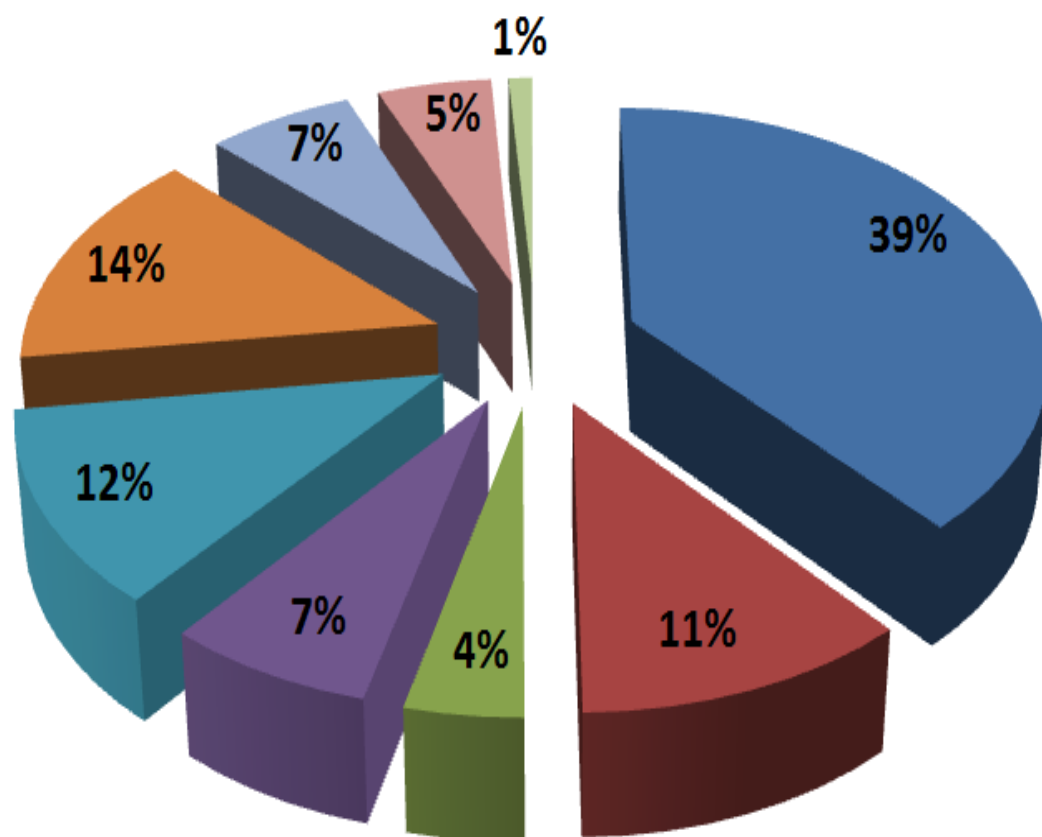


Einnahmen

<u>Einnahmeart</u>	<u>2016</u>	<u>2015</u>	<u>2014</u>	<u>2013</u>	<u>2012</u>
Steuern und allgemeine Zuweisungen	4.148.000 €	3.651.200 €	3.882.300 €	3.505.244 €	2.945.774 €
Einnahmen aus Verwaltung und Betrieb (z.B. Gebühreneinnahmen)	1.190.000 €	996.800 €	1.025.223 €	994.296 €	963.045 €
Sonstige Finanzeinnahmen (z.B. Abschreibung, Konzessionsabgaben)	417.000 €	503.600 €	350.978 €	384.797 €	344.469 €
Zuführung vom Verwaltungshaushalt	740.000 €	312.600 €	944.616 €	881.791 €	461.091 €
Entnahmen aus Rücklagen	1.299.700 €	582.100 €	1.965.634 €	0 €	0 €
Einnahmen aus der Veräußerung von Anlagevermögen	1.533.800 €	2.694.500 €	882.451 €	326.661 €	63.120 €
Beiträge und ähnliche Entgelte	704.700 €	6.800 €	83.585 €	1.227.712 €	-379 €
Zuweisungen und Zuschüsse Investitionen	553.500 €	316.500 €	175.944 €	125.022 €	273.769 €
Kreditaufnahmen	114.500 €	792.700 €	0 €	0 €	717.800 €
Summe	10.701.200 €	9.856.800 €	9.310.732 €	7.445.523 €	5.768.689 €



Einnahmen 2016



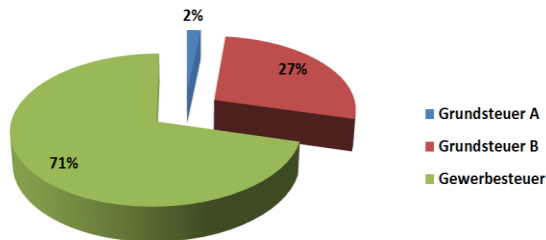
- Steuern und allgemeine Zuweisungen 4.148.000 €
- Einnahmen aus Verwaltung und Betrieb (z.B. Gebühreneinnahmen) 1.190.000 €
- Sonstige Finanzeinnahmen (z.B. Abschreibung, Konzessionsabgaben) 417.000 €
- Zuführung vom Verwaltungshaushalt 740.000 €
- Entnahmen aus Rücklagen 1.299.700 €
- Einnahmen aus der Veräußerung von Anlagevermögen 1.533.800 €
- Beiträge und ähnliche Entgelte 704.700 €
- Zuweisungen und Zuschüsse Investitionen 553.500 €
- Kreditaufnahmen 114.500 €



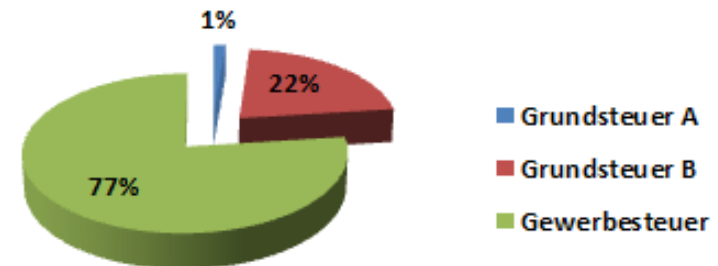
Realsteuern in Burgoberbach

<u>Haushaltsjahr</u>	<u>Grundsteuer A</u>		<u>Grundsteuer B</u>		<u>Gewerbesteuer</u>		<u>Realsteuern gesamt</u>	
2010	20.135,04 €		306.066,04 €		491.072,30 €		817.273,38 €	
2011	20.217,52 €	0,41%	305.305,64 €	-0,25%	575.028,07 €	17,10%	900.551,23 €	10,19%
2012	20.806,36 €	2,91%	306.129,24 €	0,27%	470.344,52 €	-18,20%	797.280,12 €	-11,47%
2013	21.518,96 €	3,42%	316.491,60 €	3,38%	826.314,59 €	75,68%	1.164.325,15 €	46,04%
2014	21.159,32 €	-1,67%	318.888,72 €	0,76%	973.494,92 €	17,81%	1.313.542,96 €	12,82%
2015	20.896,61 €	-1,24%	326.769,53 €	2,47%	1.215.798,42 €	24,89%	1.563.464,56 €	19,03%
2016	20.700,00 €	-0,94%	335.000,00 €	2,52%	1.190.000,00 €	-2,12%	1.545.700,00 €	-1,14%

Realsteuern 2015

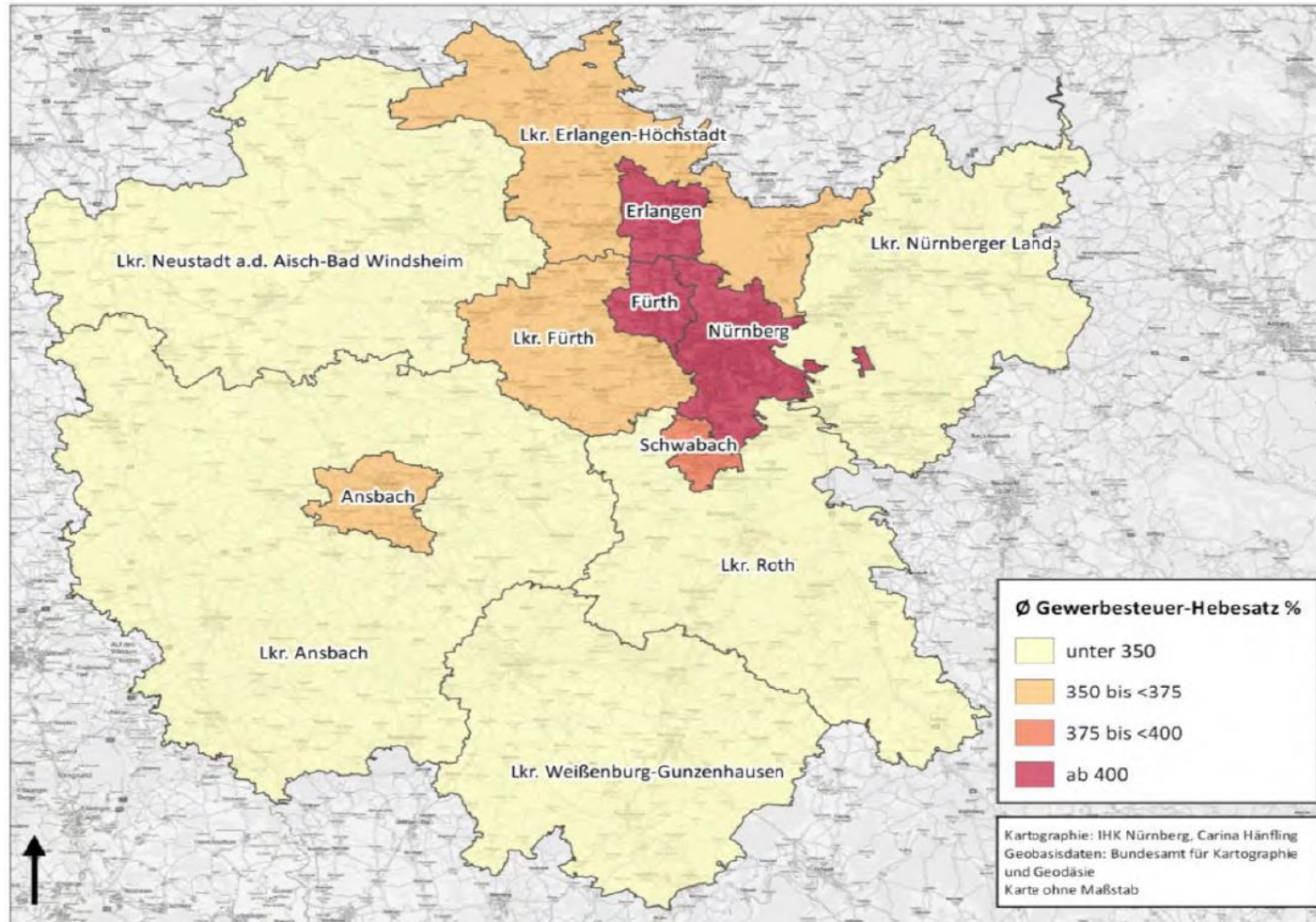


Realsteuern 2016





Karte: Durchschnittliche Gewerbesteuerhebesätze in Mittelfranken (2016)



Quelle: Realsteueratlas der IHK 2016

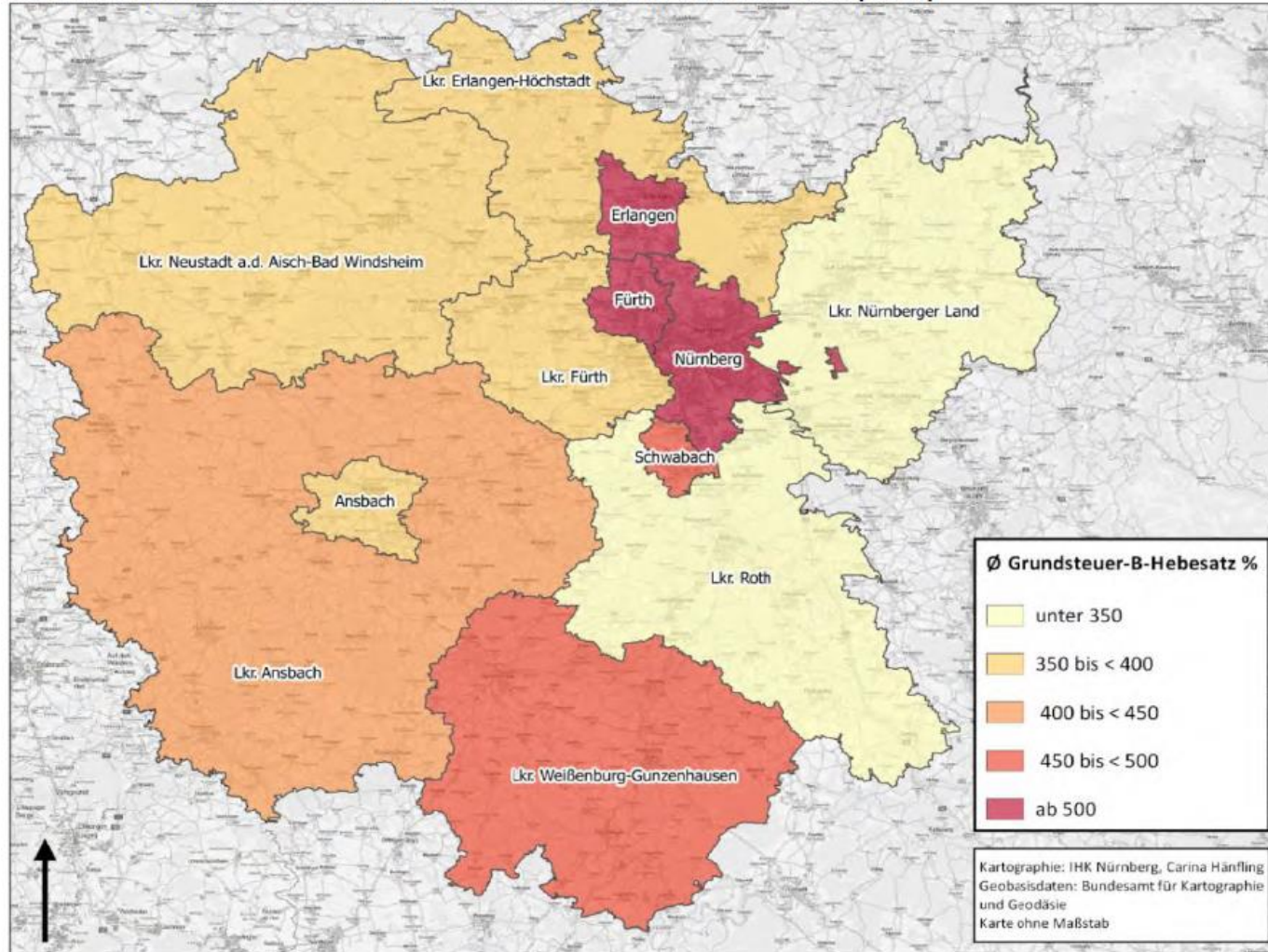


Gewerbesteuerhebesätze in den Anrainergemeinden Burgoberbachs und den Agil-Gemeinden Aurach, Herrieden und Leutershausen

Gemeinde	2010	2014	2015	2016
Burgoberbach	300	300	300	300
Aurach	350	380	380	380
Bechhofen	350	350	350	350
Feuchtwangen	340	340	340	340
Herrieden	305	305	305	305
Leutershausen	330	360	360	360
Lichtenau	330	330	330	350
Merkendorf	330	330	300	330
Ornbau	330	330	330	330
Petersaurach	330	330	330	330
Wassertrüdingen	320	320	320	320
Weidenbach	330	330	330	330
Wolframs-Eschenbach	330	330	330	330
Durchschnitt	329	335	335	338
Stadt Ansbach	360	360	360	360



Karte: Durchschnittliche Grundsteuer-B-Hebesätze in Mittelfranken (2016)





Grundsteuerhebesätze in den Anrainergemeinden Burgoberbachs und den Agil-Gemeinden Aurach, Herrieden und Leutershausen

Gemeinde	2010	2014	2015	2016
Burgoberbach	400	400	400	400
Aurach	380	380	380	380
Bechhofen	400	400	400	400
Feuchtwangen	360	360	360	360
Herrieden	365	365	365	365
Leutershausen	400	440	440	440
Lichtenau	450	450	450	500
Merkendorf	350	350	350	350
Ornbau	500	500	500	500
Petersaurach	450	450	450	450
Wassertrüdingen	420	420	420	420
Weidenbach	440	440	440	440
Wolframs-Eschenbach	375	375	400	375
Durchschnitt	418	420	420	421
Stadt Ansbach	360	360	360	360

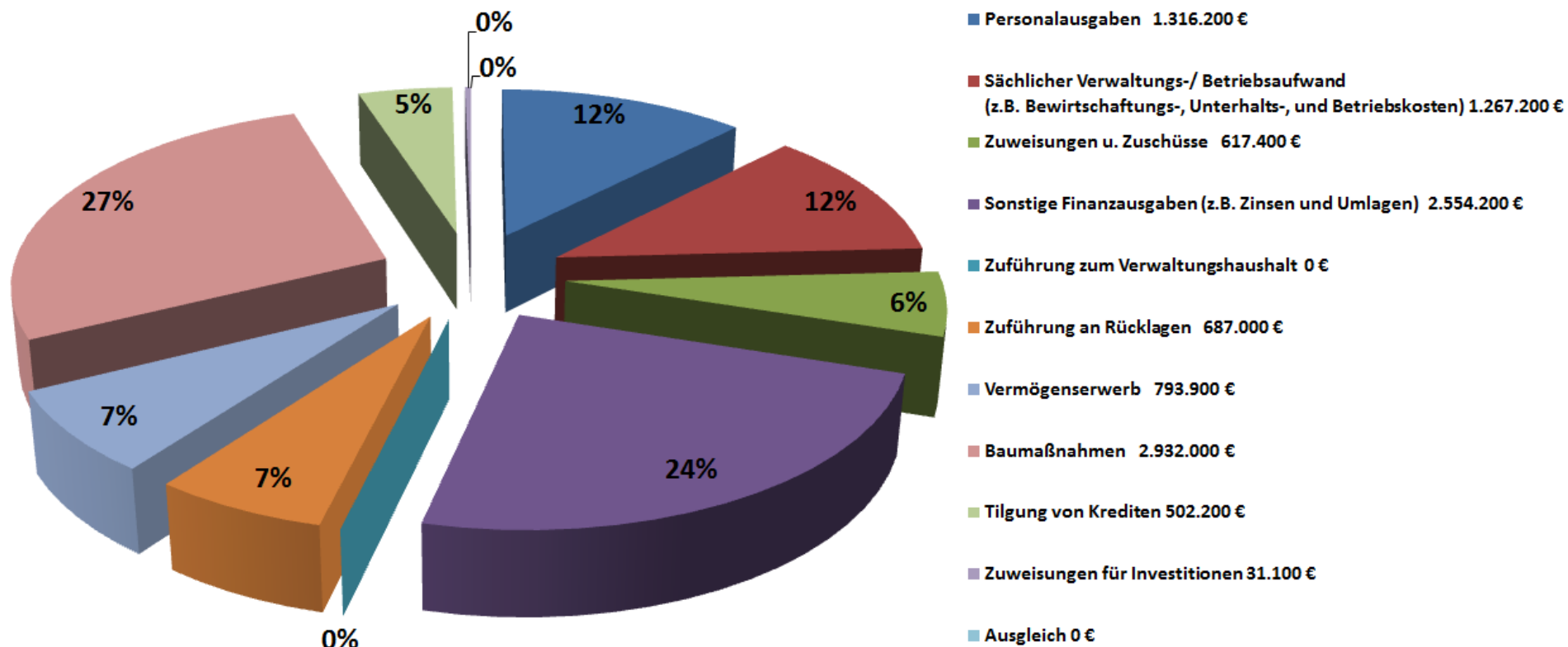


Ausgaben

Ausgabeart	2016	2015	2014	2013	2012
Personalausgaben	1.316.200 €	1.234.936 €	1.256.684 €	1.103.019 €	1.081.936 €
Sächlicher Verwaltungs-/ Betriebsaufwand (z.B. Bewirtschaftungs-, Unterhalts-, und Betriebskosten)	1.267.200 €	1.143.487 €	968.226 €	857.404 €	881.577 €
Zuweisungen u. Zuschüsse	617.400 €	613.194 €	668.519 €	739.477 €	690.749 €
Sonstige Finanzausgaben (z.B. Zinsen und Umlagen)	2.554.200 €	2.713.435 €	2.365.069 €	2.236.354 €	1.610.453 €
Zuführung zum Verwaltungshaushalt	0 €	0 €	0 €	0 €	0 €
Zuführung an Rücklagen	687.000 €	1.299.668 €	16.622 €	1.769.427 €	0 €
Vermögenserwerb	793.900 €	427.213 €	1.477.171 €	80.751 €	571.825 €
Baumaßnahmen	2.932.000 €	1.757.491 €	886.508 €	307.813 €	1.126.287 €
Tilgung von Krediten	502.200 €	360.454 €	971.213 €	351.278 €	412.060 €
Zuweisungen für Investitionen	31.100 €	33.627 €	30.782 €	51.917 €	16.223 €
Ausgleich	0 €	0 €	616.533 €	0 €	0 €
Summe	10.701.200 €	9.583.505 €	9.257.328 €	7.445.523 €	6.374.886 €



Ausgaben 2016





Schuldenanalyse der Gemeinde Burgoberbach

Gde. Burgoberbach	2015	2016	2017	2018	2019
Investitionen Finanzplan	4.264.000 €	4.558.500 €	2.722.300 €	979.300 €	919.000 €
Inv.-Programm	4.624.000 €	---	---	---	---
Neue Kredite	792.700 €	0 €	0 €	0 €	0 €
ordentliche Tilgung	360.500 €	387.700 €	387.700 €	387.700 €	387.700 €
Sondertilgungen	0 €	0 €	0 €	0 €	0 €
Schuldenstand (31.12.)	2.064.460 €	1.676.760 €	1.289.060 €	901.360 €	513.660 €
in % des LD	95,55%	77,61%	59,66%	41,72%	23,77%
Zins (ohne Hilfen)	67.100 €	51.300 €	50.600 €	49.900 €	49.200 €
Schuldendeinst (SD)	427.600 €	439.000 €	438.300 €	437.600 €	436.900 €
in % des LD	160,50%	164,78%	164,78%	164,25%	163,99%
Zinsanteil am SD	15,69%	11,69%	11,54%	11,40%	11,26%
D. Fremdkapitalzins	3,63%	2,74%	3,41%	4,56%	6,95%
D. Tilgungszeit (Jahre)	5,73	4,32	3,32	2,32	1,32



Schuldenstand Burgoberbachs im Vergleich mit anderen Gemeinden

Gemeinde	Einwohner am 30.06.2014	Kreditschulden 2014		Kreditschulden 2013	
		in 1.000 €	€/Einwohner	in 1.000 €	€/Einwohner
Burgoberbach	3223	2425	752	2819	878
Aurach	2827	4479	1585	2199	773
Bechhofen	5849	1059	181	2532	430
Feuchtwangen	12063	11537	956	13636	1132
Herrieden	7666	1002	131	1171	154
Leutershausen	5448	9953	1827	8251	1508
Lichtenau	3734	5723	1533	5712	1530
Merkendorf	2798	-	-	-	-
Ornbau	1586	650	410	702	443
Petersaurach	4859	3713	764	4093	847
Wassertrüdingen	5919	4137	699	5083	859
Weidenbach	2155	476	221	509	237
Wolframs-Eschenbach	2929	2258	771	1140	398
Kreisangehörige Gemeinden					
LKR Ansbach zusammen	179121	120200	671	129215	724
Stadt Ansbach	39925	21366	535*	19751	497

* zzgl. 27€/Einwohner Schulden durch Eigenbetriebe (KHS usw.)



Gesamtüberblick

<u>Körperschaft</u>	<u>Schulden zum 31.12.2015</u>	<u>Rücklagen zum 31.12.2015</u>	<u>Schulden zum 31.12.2016</u>	<u>Rücklagen zum 31.12.2016</u>
Gemeinde Burgoberbach	2.200.000,00 €	50.000,00 €	1.677.000,00 €	687.000,00 €
Schulverband Burgoberbach	0,00 €	95.000,00 €	0,00 €	3.700,00 €
Anteilig MS Herrieden	959.500,00 €	1.600,00 €	842.338,07 €	88.542,57 €
Gesamt	3.159.500,00 €	146.600,00 €	2.519.338,07 €	779.242,57 €



Gemeinde

Burgoberbach





Vielen Dank

