

Herzlich Willkommen
zur
Bürgerversammlung 2022



Ablauf

- Allgemeines
- Personal
- Finanzen der Gemeinde
- Schule/Kindergärten
- Statistische Zahlen
- Informationen/Veranstaltungen
- Letztjährige/zukünftige Baumaßnahmen
- Bürgeranliegen/Diskussion





Personal

Ausgeschiedenes Personal

Laura Gaab

Anja Helmer

Neue Mitarbeiter

Ludmilla Wilhelm

Melanie Odenbach



Finanzen der Gemeinde



Schule

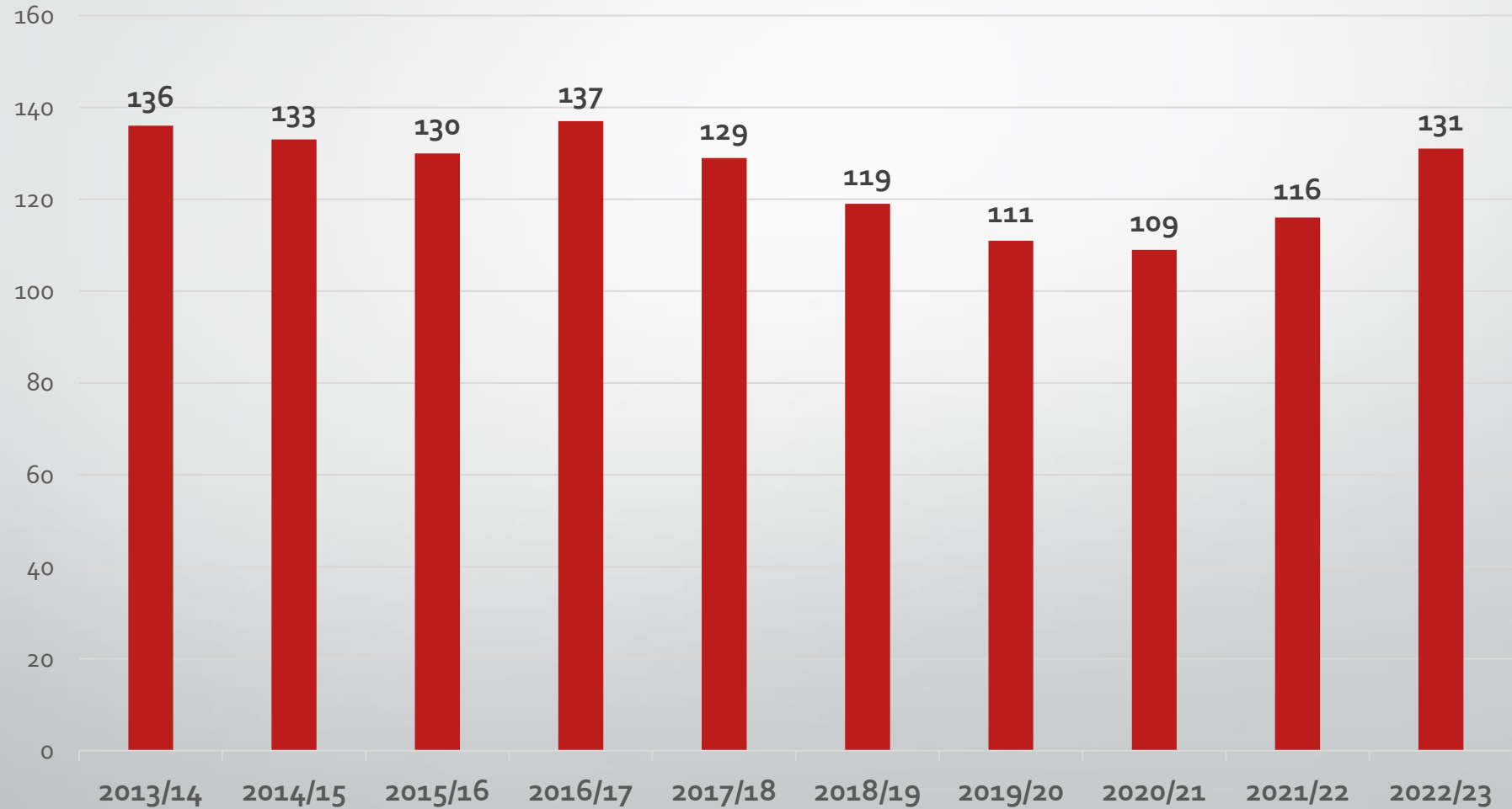
Albrecht-von-Eyb Grundschule

- 7 Klassen
 - 1. Klasse (1a, 1b) – insgesamt 42 Kinder
 - 2. Klasse (2a, 2b) – insgesamt 33 Kinder
 - 3. Klasse (3a, 3b) - insgesamt 31 Kinder
 - 4. Klasse (4) – 25 Kinder



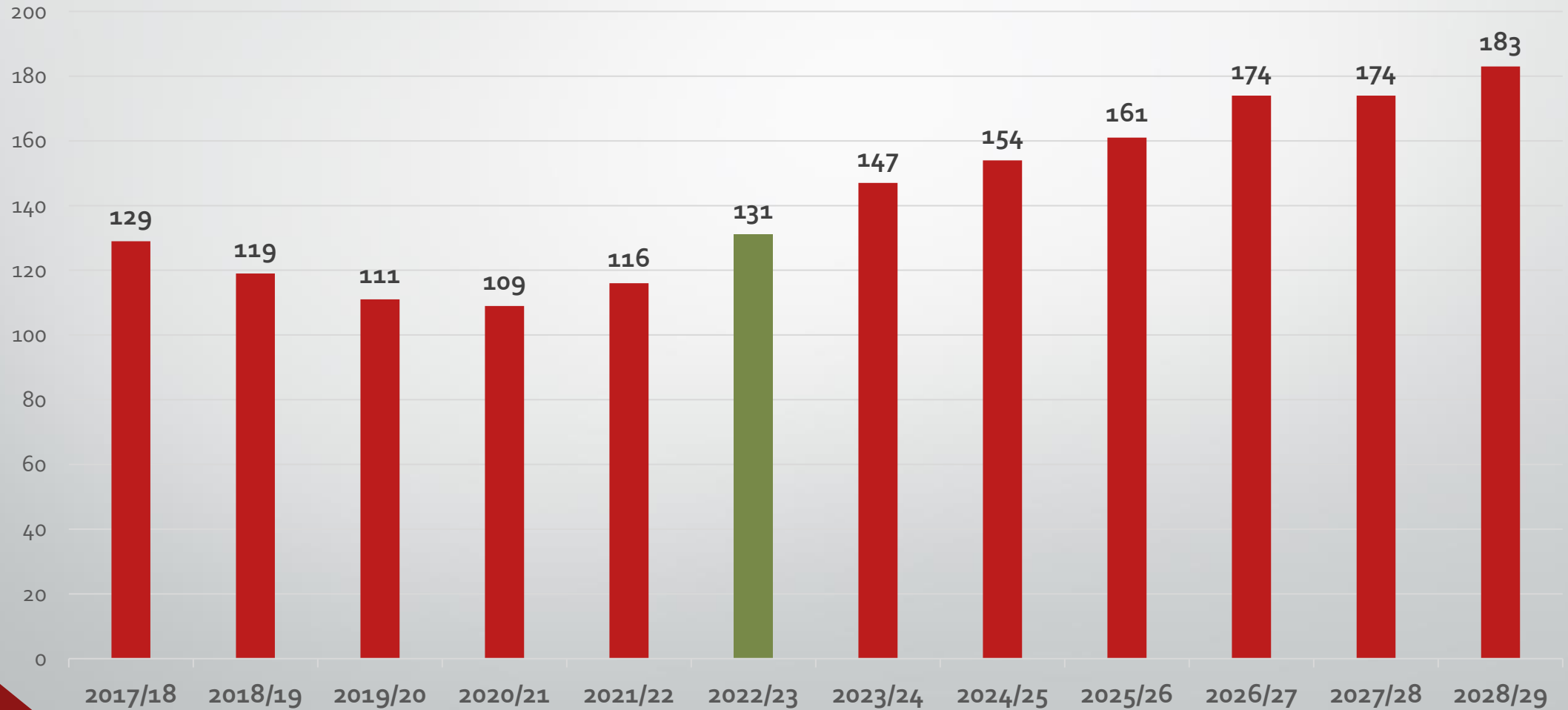


Schülerentwicklung der Albrecht-von-Eyb Grundschule





Schülerentwicklung der Albrecht-von-Eyb Grundschule - Prognose





Kindergärten

Kindergärten



Kindergarten Pustebume

24 Krippeplätze (1 – ca. 3 Jahren), davon sind 23 Plätze belegt, welcher jedoch reserviert ist.
50 Kindergartenplätze (ca. 3 Jahre – Schulantritt), davon sind 49 Plätze belegt.

Kindergarten Marienheim

12 Krippeplätze für Kinder unter 3 Jahren, davon sind 11 Plätze belegt
50 Kindergartenplätze für Kinder über 3 Jahren, davon sind 48 Plätze belegt.

Kindergarten Wichtelvilla

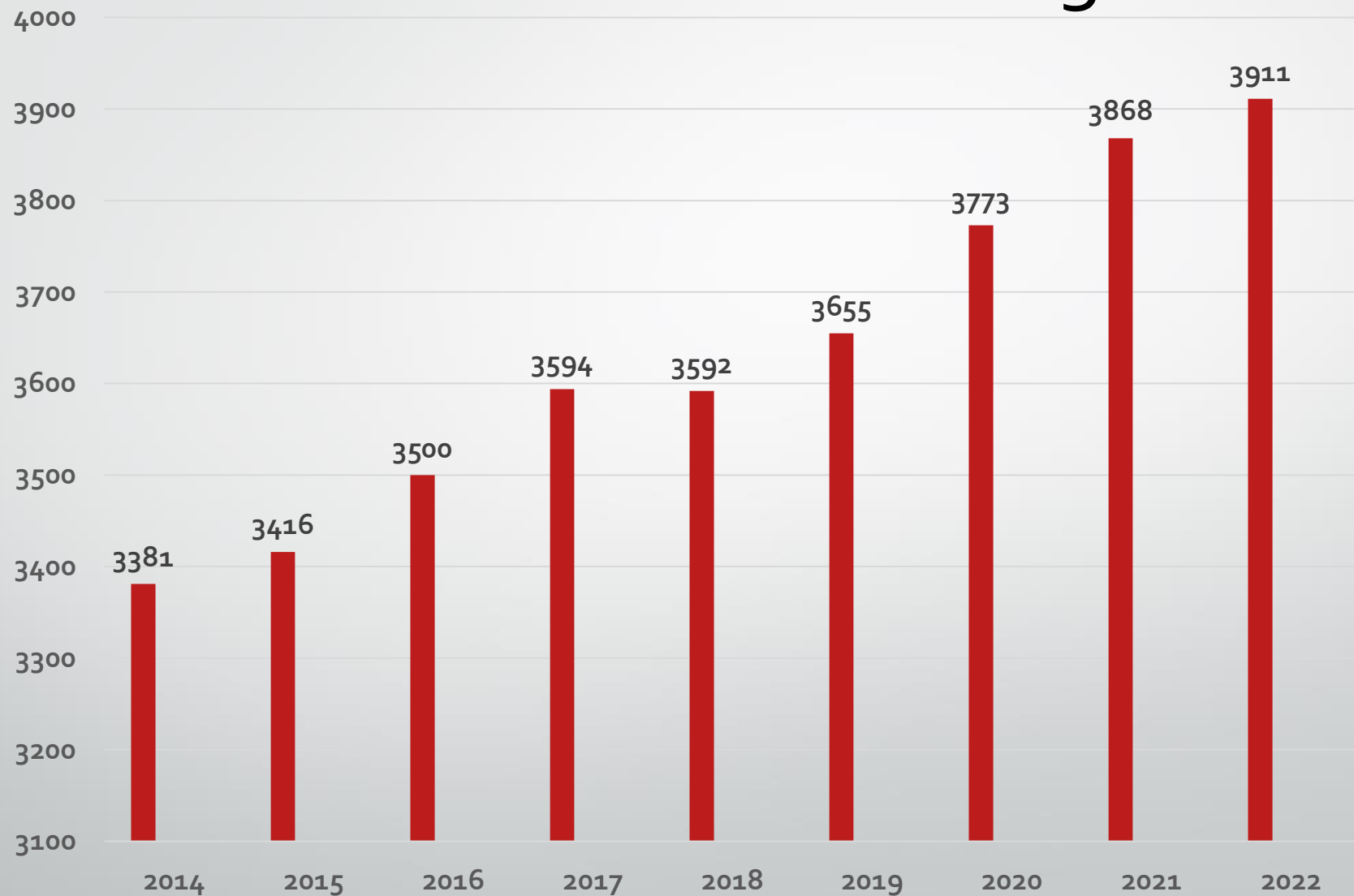
2 Krippengruppen für Kinder unter 3 Jahren, mit je 12 Kindern, davon sind alle Plätze belegt.
2 Regelgruppen für Kinder über 3 Jahren, mit insgesamt 50 Plätzen, davon sind 49 belegt.



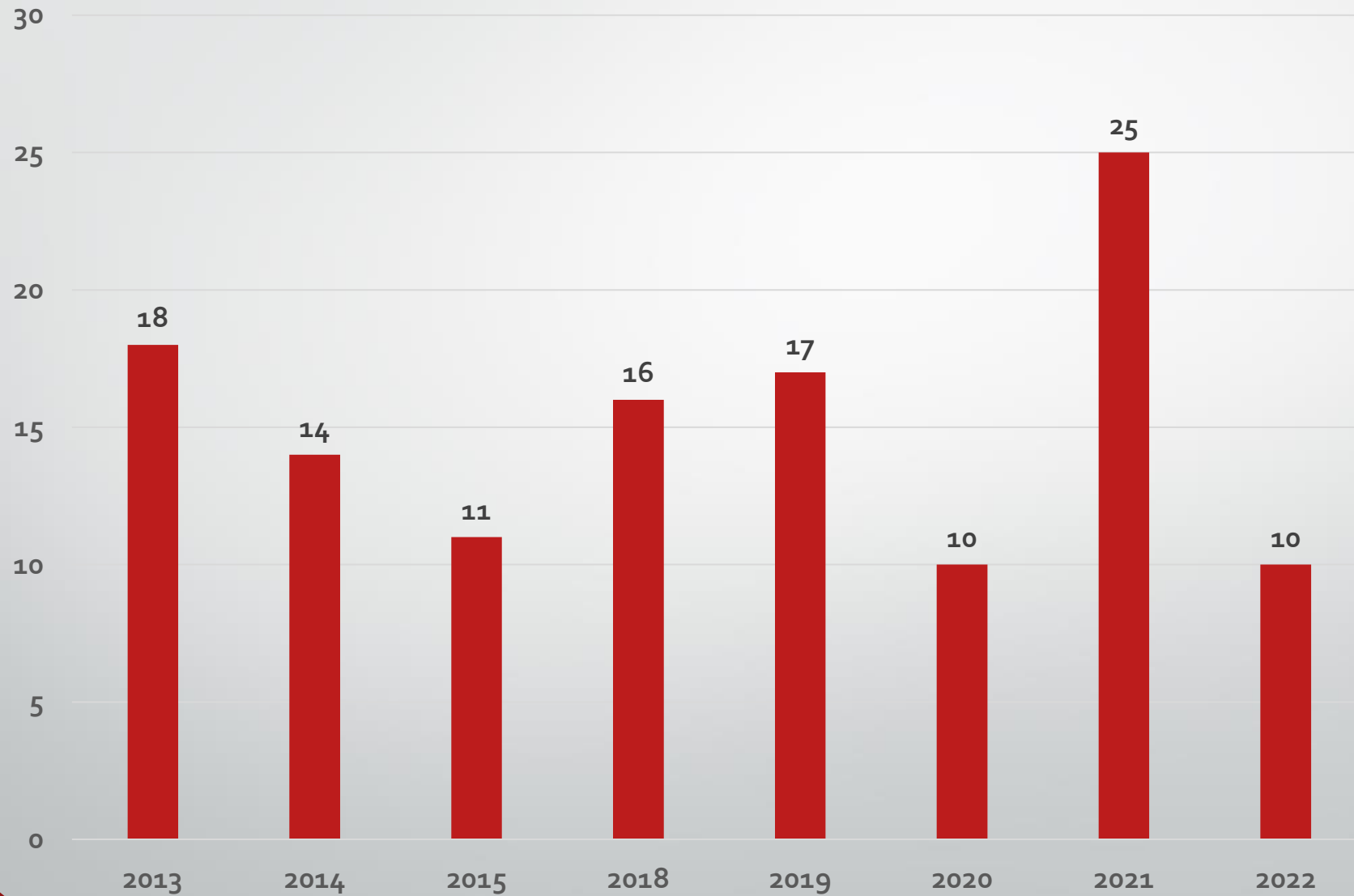
Statistische Zahlen



Einwohnerentwicklung

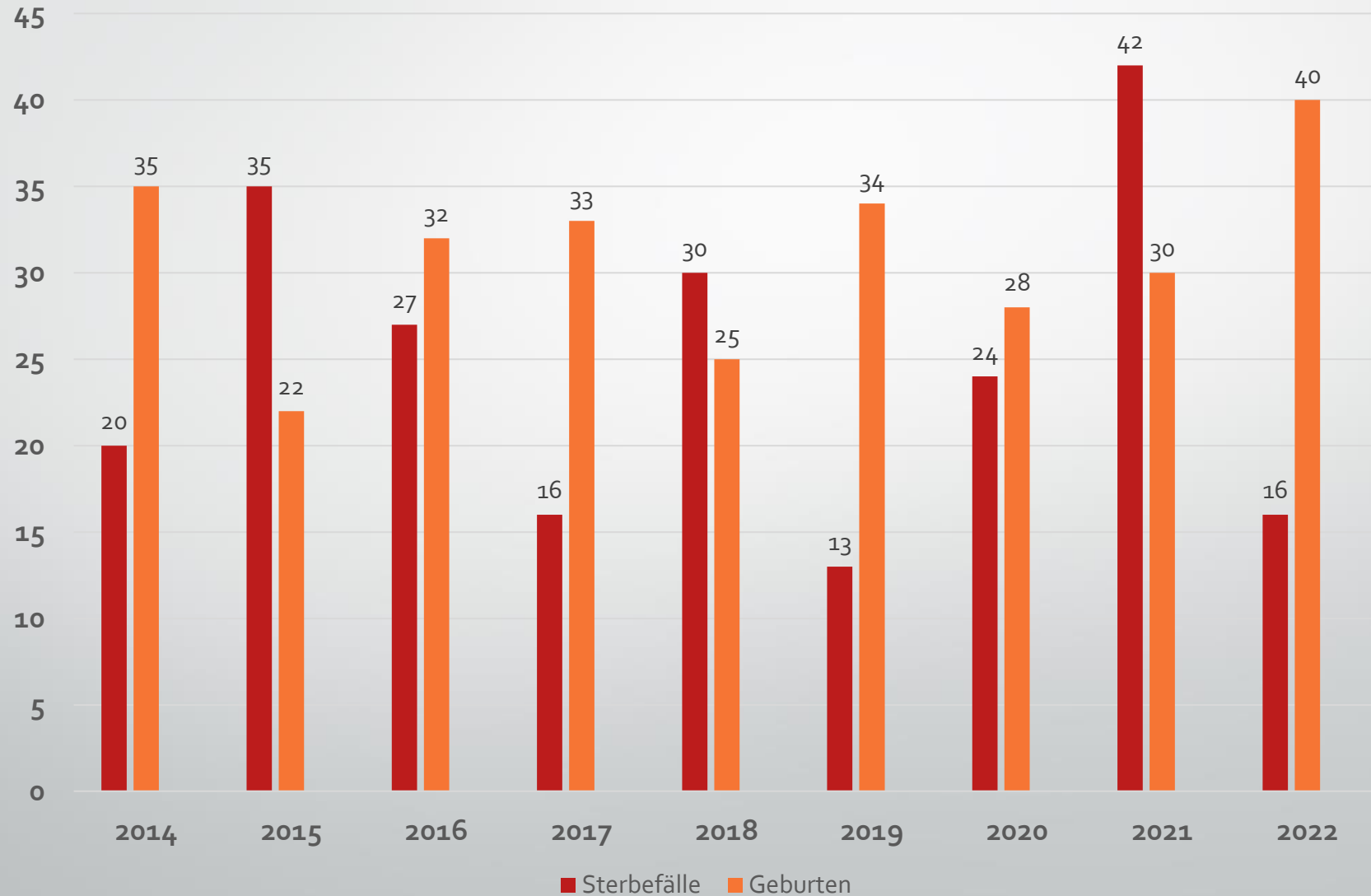


Eheschließungen

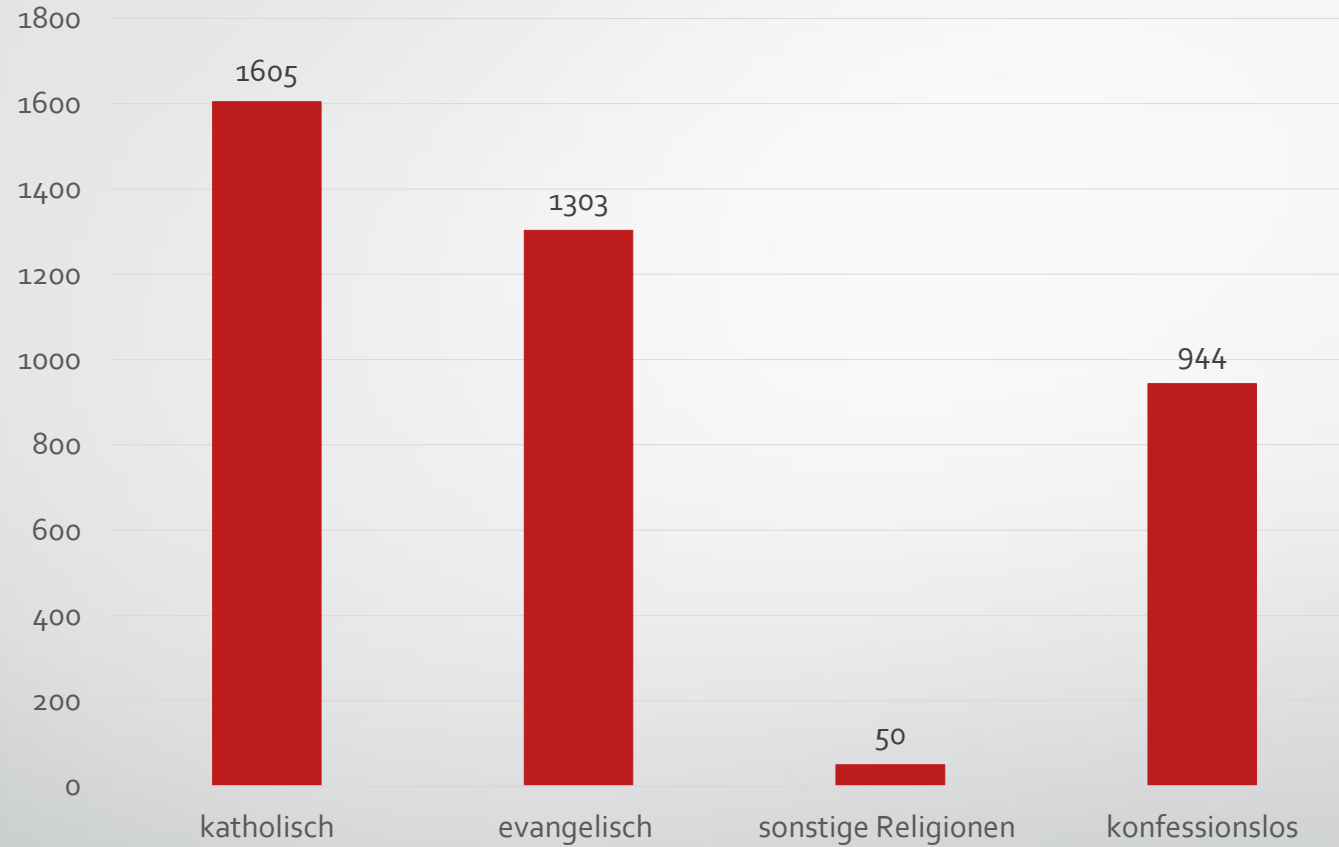




Geburten und Sterbefälle

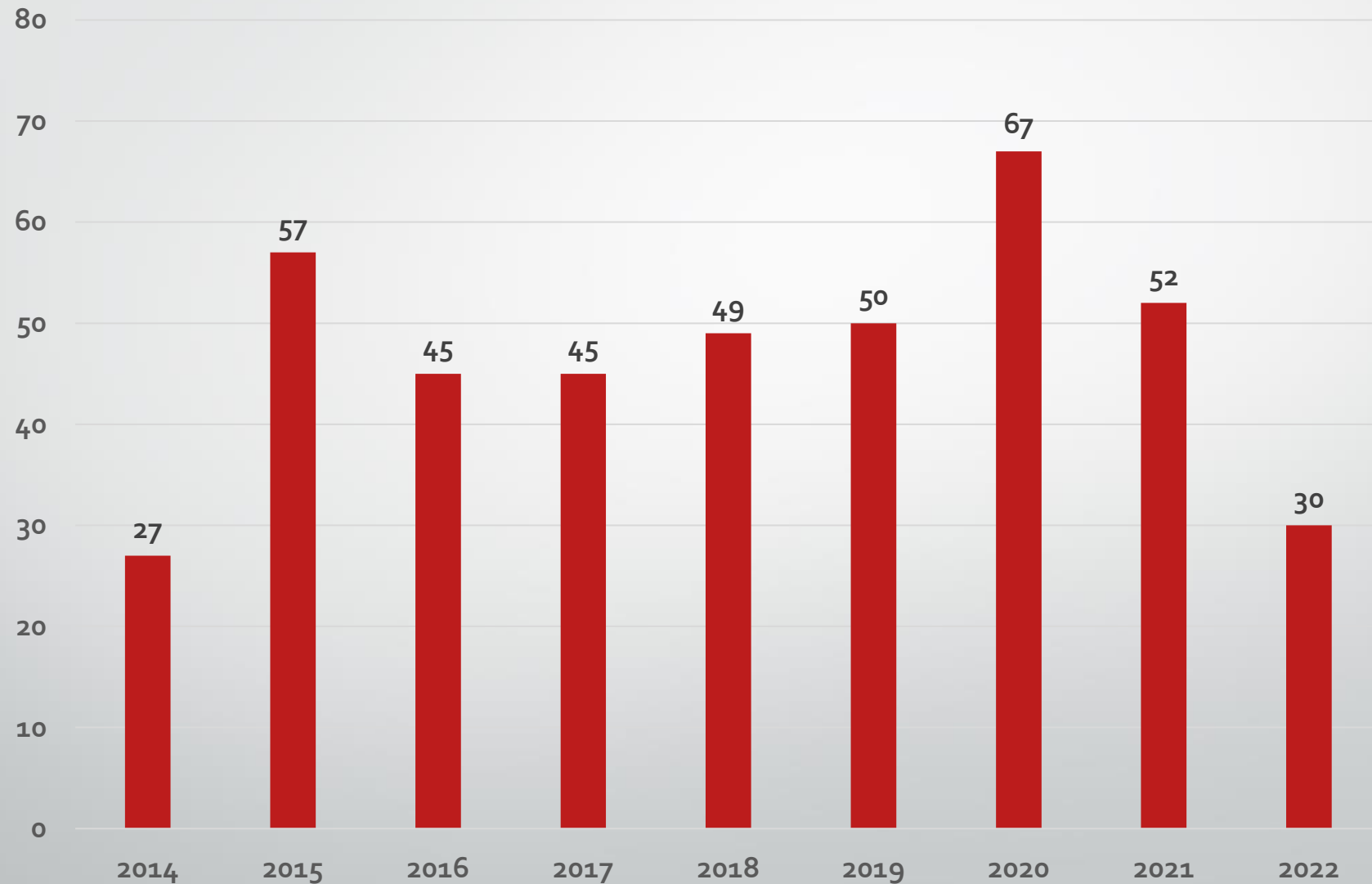


Kirche



37 Kirchenaustritte im Jahr 2022

Statistik Bauanträge





Informationen

Bürgeramt Online



Gemeinde Burgoberbach

Sie sind hier: Bürgerservice

Bürgerservice
Onlineformulare
Meldebescheinigung
Ausweis-Statusabfrage
Übermittlungssperre
Umzug innerhalb der Gemeinde
Voranzeige einer Anmeldung
Wohnungsgeberbestätigung
Abmeldung ins Ausland
Führungszeugnis
Gewerbezentralregister
Bürgerauskunft
Meine Meldedaten
Gemeindekasse
SEPA-Mandat
eSEPA-Mandat
Standesamt
Geburtsurkunde
Eheurkunde
Lebenspartnerschaftsurkunde
Sterbeurkunde
Allgemeine Verwaltung
Kontaktformular
Sicherer Dialog
Bescheid-Widerspruch
Weitere Dienste
Kitaplatzbedarfsanmeldung
Briefwahl-Antrag
Gemeinde Burgoberbach

Bürgerservice-Portal

Im Rahmen des Bürgerservice-Portals haben Sie die Möglichkeit, Anträge an Ihre örtliche Verwaltung zu erfassen und direkt an das Bürgerbüro zur weiteren Bearbeitung weiterzuleiten.

Sollte Ihr persönliches Erscheinen aus Gründen der Identifikation oder zur Abgabe weiterer Unterlagen dennoch erforderlich sein, werden wir Sie im Rahmen der Erfassung Ihrer Anträge ausdrücklich darauf hinweisen.

Die unter Bürgerservice aufgeführten Dienste sind in unterschiedlicher Art und Weise nutzbar.

Bei direkter Nutzung klicken Sie einfach in der linken Navigationsleiste auf den jeweiligen Dienst, den Sie in Anspruch nehmen möchten.

Darüber hinaus können Sie im Bürgerservice-Portal auch ein Bürgerkonto einrichten. Dies können Sie entweder mit Ihrem neuen Personalausweis tun oder mit einem Benutzernamen und einem Passwort. Nach Einrichtung des Bürgerkontos werden die bei einer Nutzung notwendigen persönlichen Daten komfortabel aus Ihrem Bürgerkonto übernommen. Damit sparen Sie Zeit und erleichtern uns die Bearbeitung Ihres Antrags.

Wenn Sie Fragen zur Benutzung des Bürgerservice-Portals haben oder Hilfe beim Ausfüllen der Formulare benötigen, kontaktieren Sie bitte unser Bürgerbüro - wir helfen Ihnen gerne weiter.

Der 100. Burgoberbacher



Vandalismus am Spielplatz





Verbesserungsbeiträge und Herstellungsbeiträge



Erhebung der Geschossflächen,
Aktualisierung der Datenbank der
Reckenberggruppe und der Gemeinde
Burgoberbach

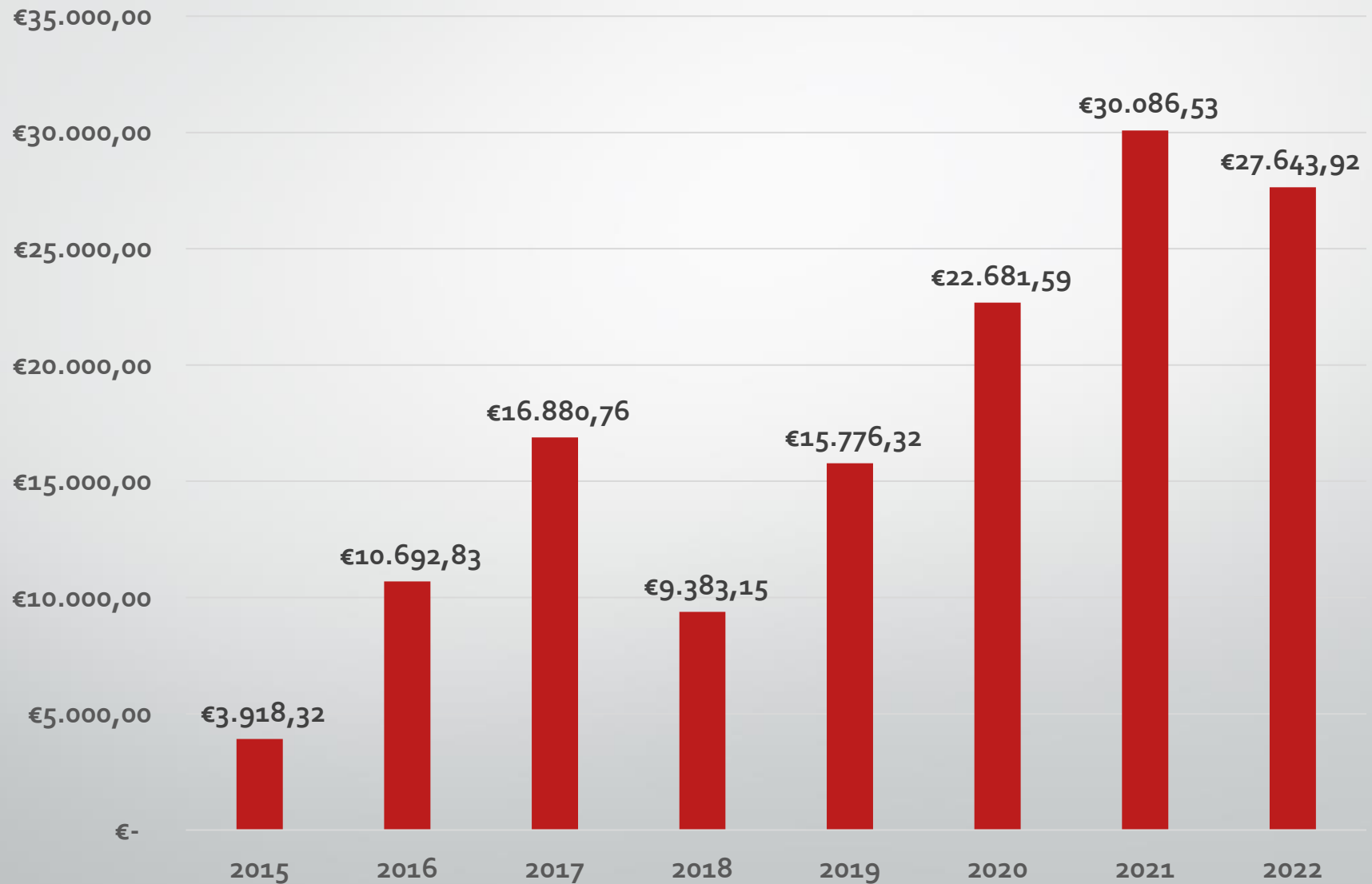
Neue Pfarrerin für die Kirchengemeinde Sommersdorf - Thann



Fahrrad-Rikscha in Burgoberbach



Kosten der Grüngutentsorgung





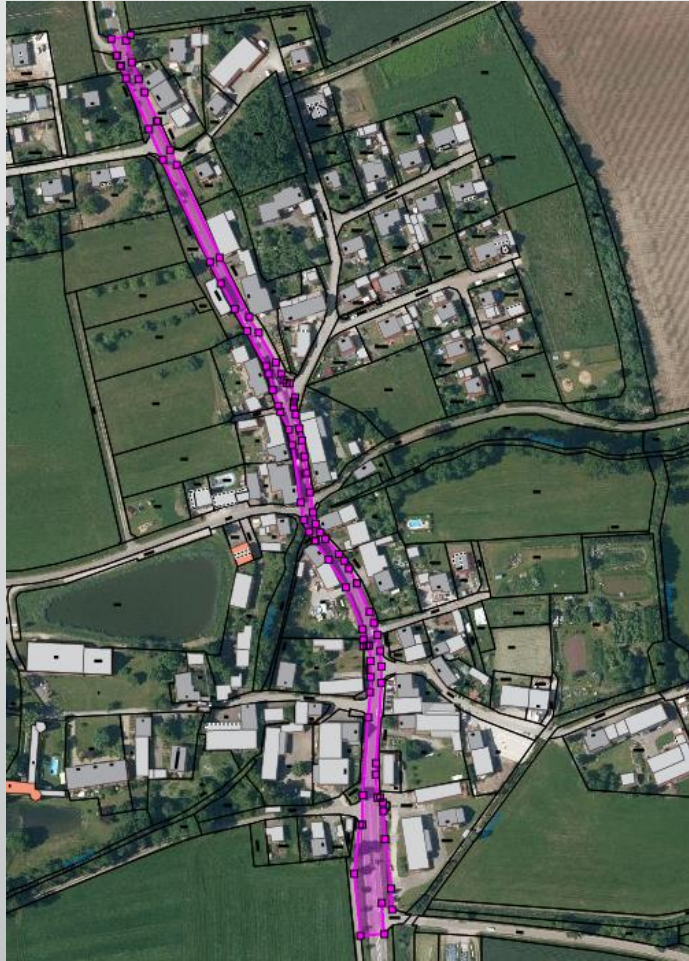
Keine Entsorgung von Fallobst in der
Grüngutannahme

Besuch vom Eiswagen in der Grundschule

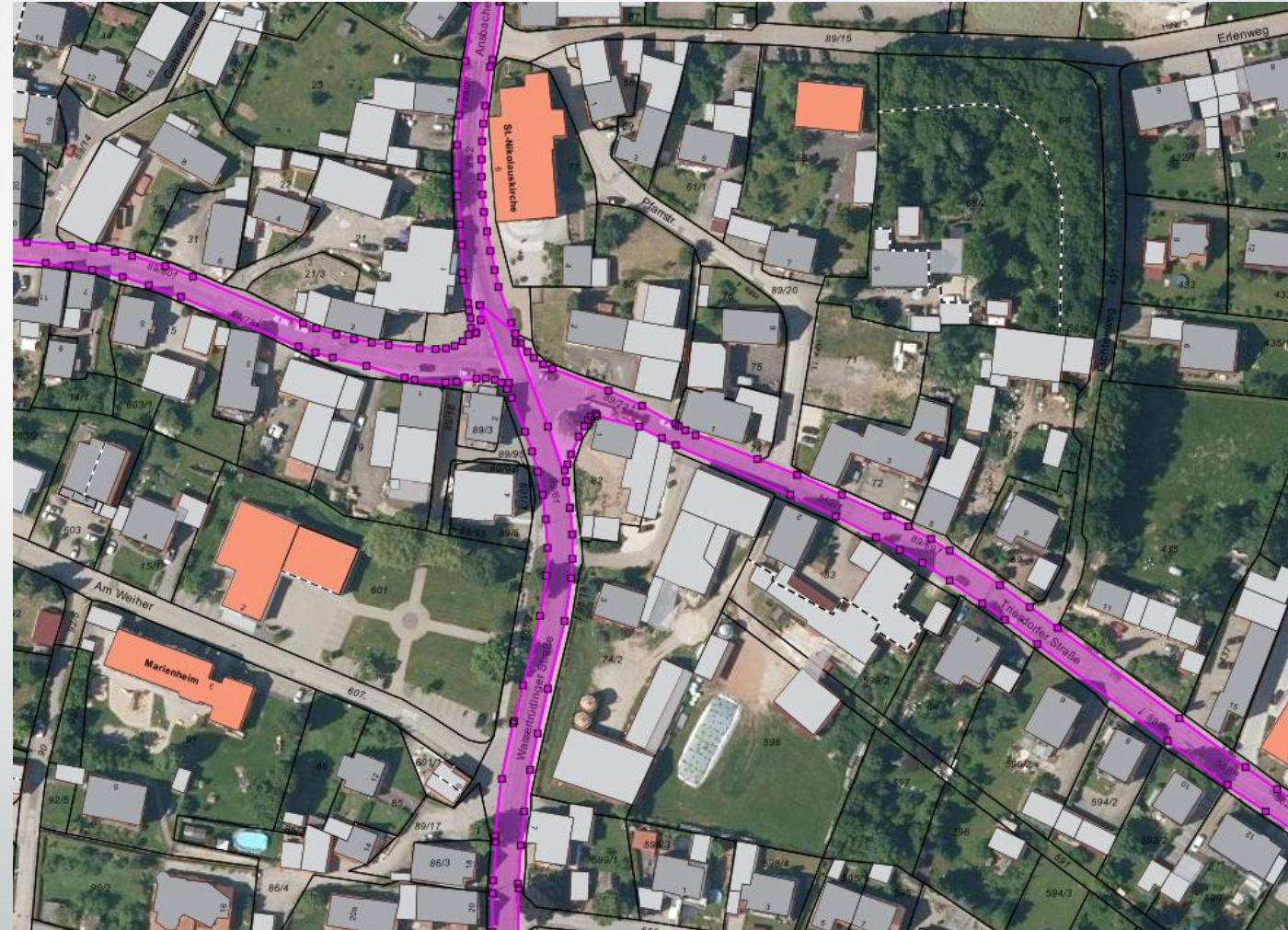




Petition 30 Km/h



Sommersdorf

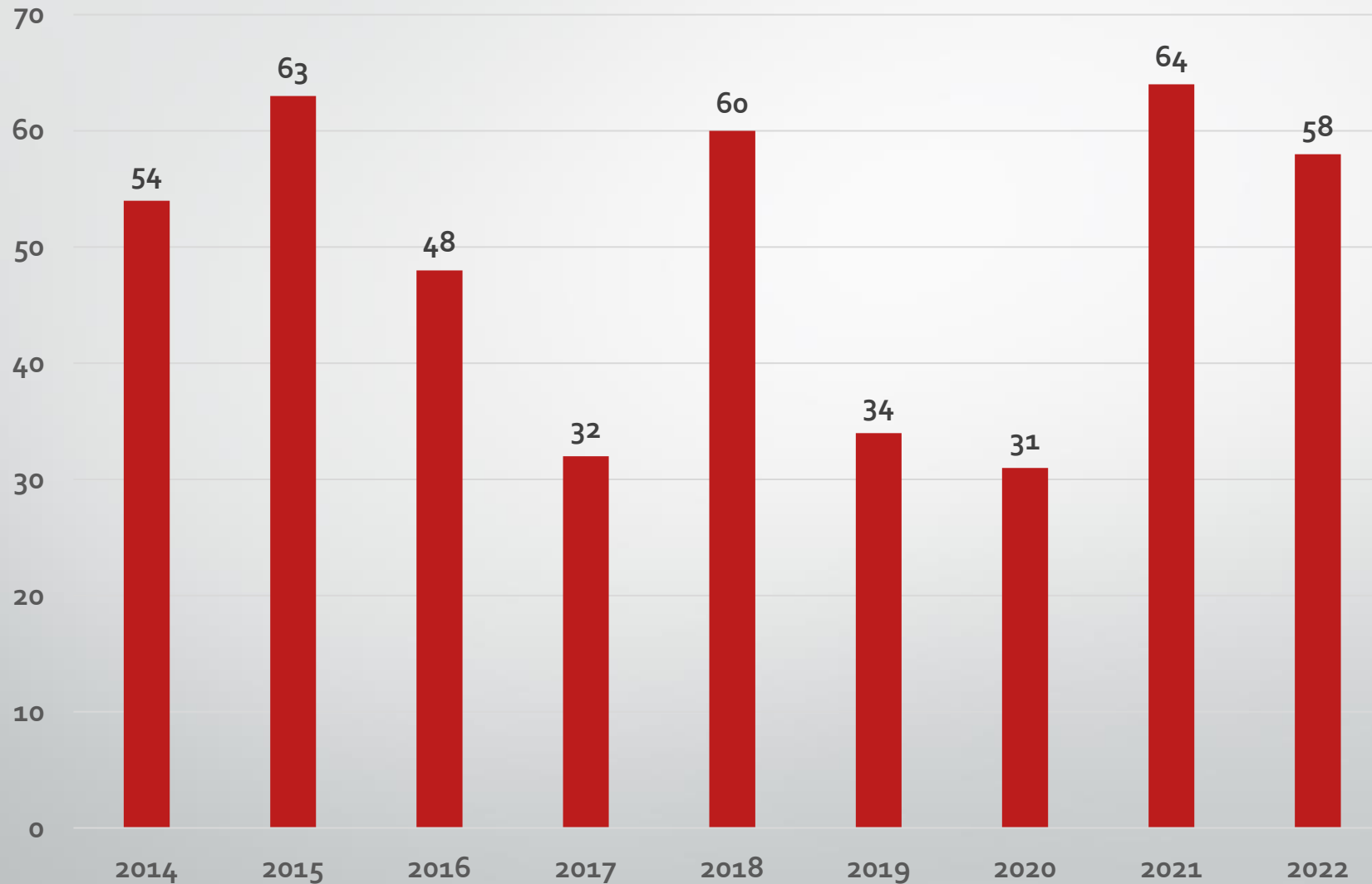


Burgoberbach: Herrieder Straße, Triesdorfer Straße, Ansbacher Straße und Wassertrüdingen Straße

Ein Sternenhimmel zum mit nach Hause nehmen



Statistik Feuerwehreinsätze



Verleihung von Feuerwehrereizen



Kommunale Verkehrsüberwachung





Hecke/Bäume zur Grundstücksgrenze zurückschneiden



Baumpflanzaktion



Ortsbegehung Mülldeponie Sommersdorf





BÜRGERMEISTER
Lass uns bitte
nicht im STICH

SOMMERSDORF
WEHRT SICH!
KEINE
DEPONIE

SOMMERSDORF
WEHRT SICH!
KEINE
DEPONIE



Veränderung Gemeinderat

Rücktritte Gemeinderatsmitglieder

Sascha Lagemann (CSU)

Michael Alban (BOB) (10/2022)

Frank Otterbein (CSU)

Otto Herrmann (BOB)

Nachgerückte Gemeinderatsmitglieder

→

→

→

Peter Zach (CSU)

→

Klaus Göttler (BOB)



Veranstaltungen

Partnerschaft mit Bujaleuf



Bujaleufs Bürgermeister trägt sich in das goldene Buch der Gemeinde ein



Verabschiedung Frau Angermeier



AGIL-Bürgerpreisvergabe



Ehrenbürger Peter Schalk





Der erste
Büroturm
im
Herrmannshof





Erweiterung von Feser





Tag der offenen Tür im Birkfeld

TotalEnergies Station
Hakan Cetin
Birkfeld 8
91595 Burgoberbach

Tag der offenen Tür
am 26. und 27. März

Angebot:
15,- €-Waschkarte
für nur 7,50 €

TotalEnergies
totalenergies.de

www.argotracors.com

TAG DER OFFENEN TÜR

SAMSTAG, 26. UND SONNTAG, 27. MÄRZ (9-17 UHR)

Kommen Sie vorbei und lassen Sie sich von der Leistungsfähigkeit unserer Traktorenmarken überzeugen.

- Erleben Sie die breite Modellpalette von Landini und McCormick
- Oldtimer-Ausstellung
- Für das leibliche Wohl wird bestens gesorgt!
- Infostände unserer Partner

geo-konzept | Machining Leistungsteile | MR | Bayerischer Bauernverband

Landini Zentrum | **Competence Center**
Landini | McCormick

WWW.ARGOTRACTORS.COM | IM BIRKFELD 4, BURGOBERBACH - TEL. +49 9805731997-0



Baumaßnahmen 2022

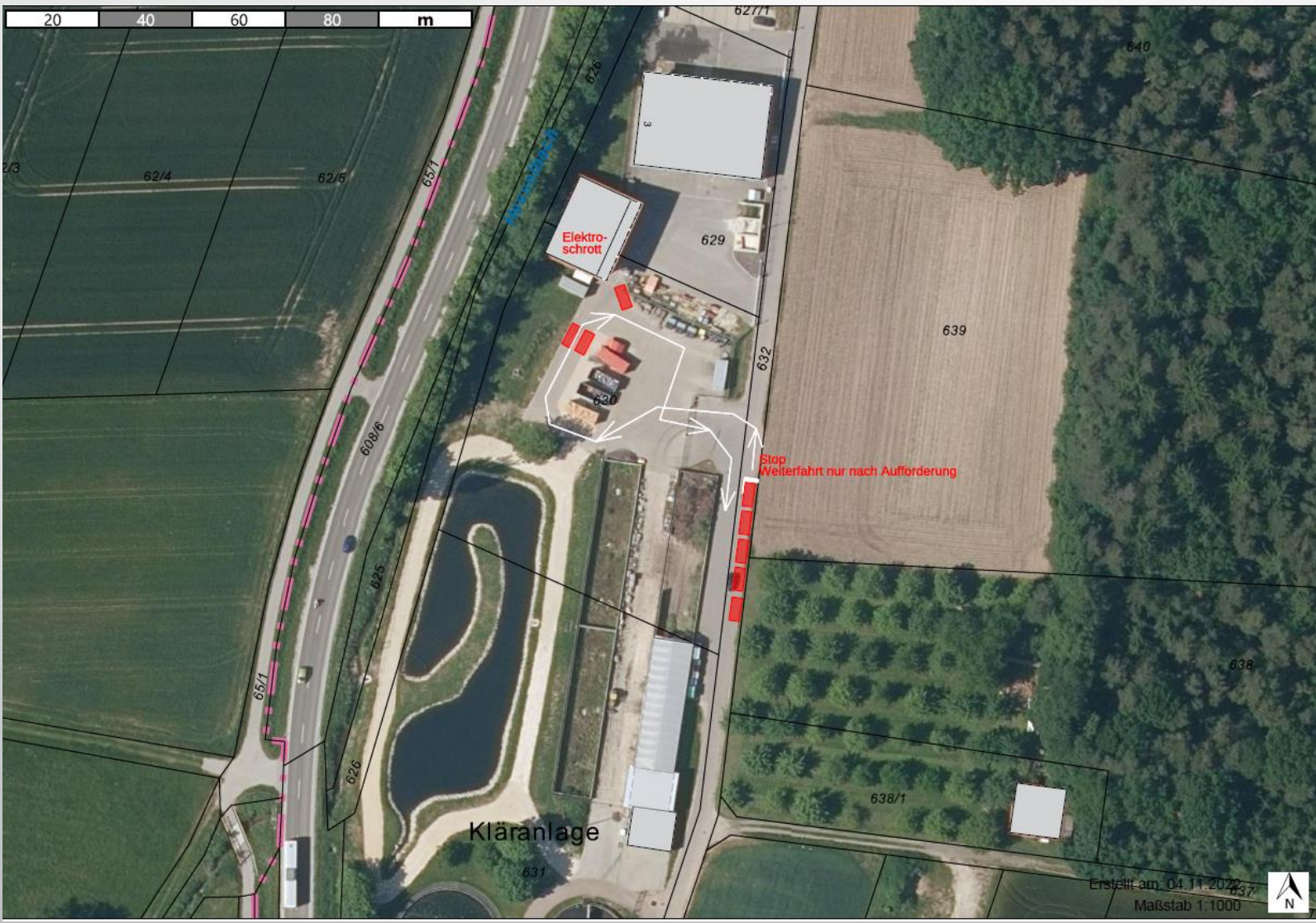
Straßensanierung Niederoberbach/Gerersdorf



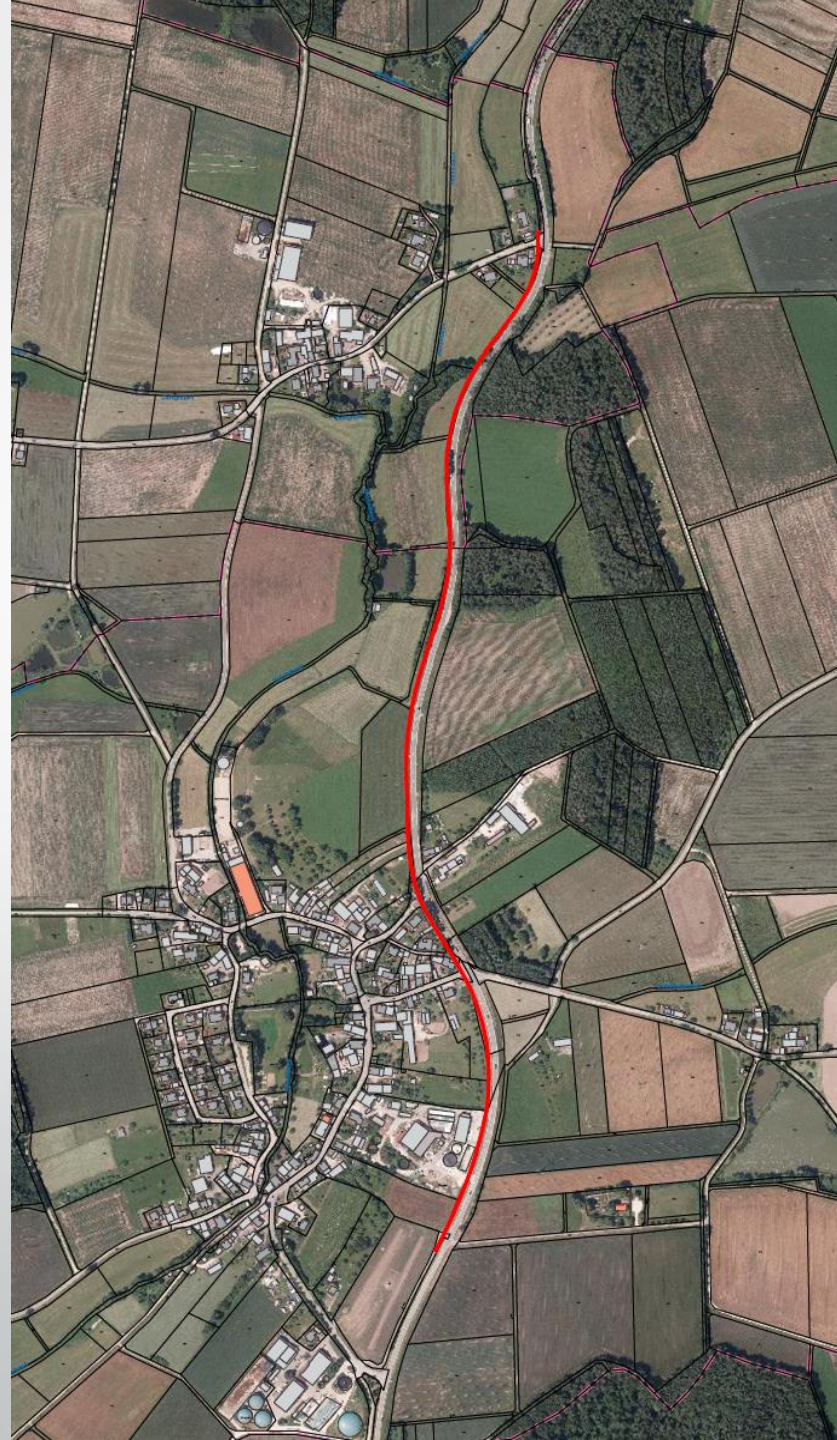
Straßensanierung Weg zum Osterfeuerplatz Burgoberbach



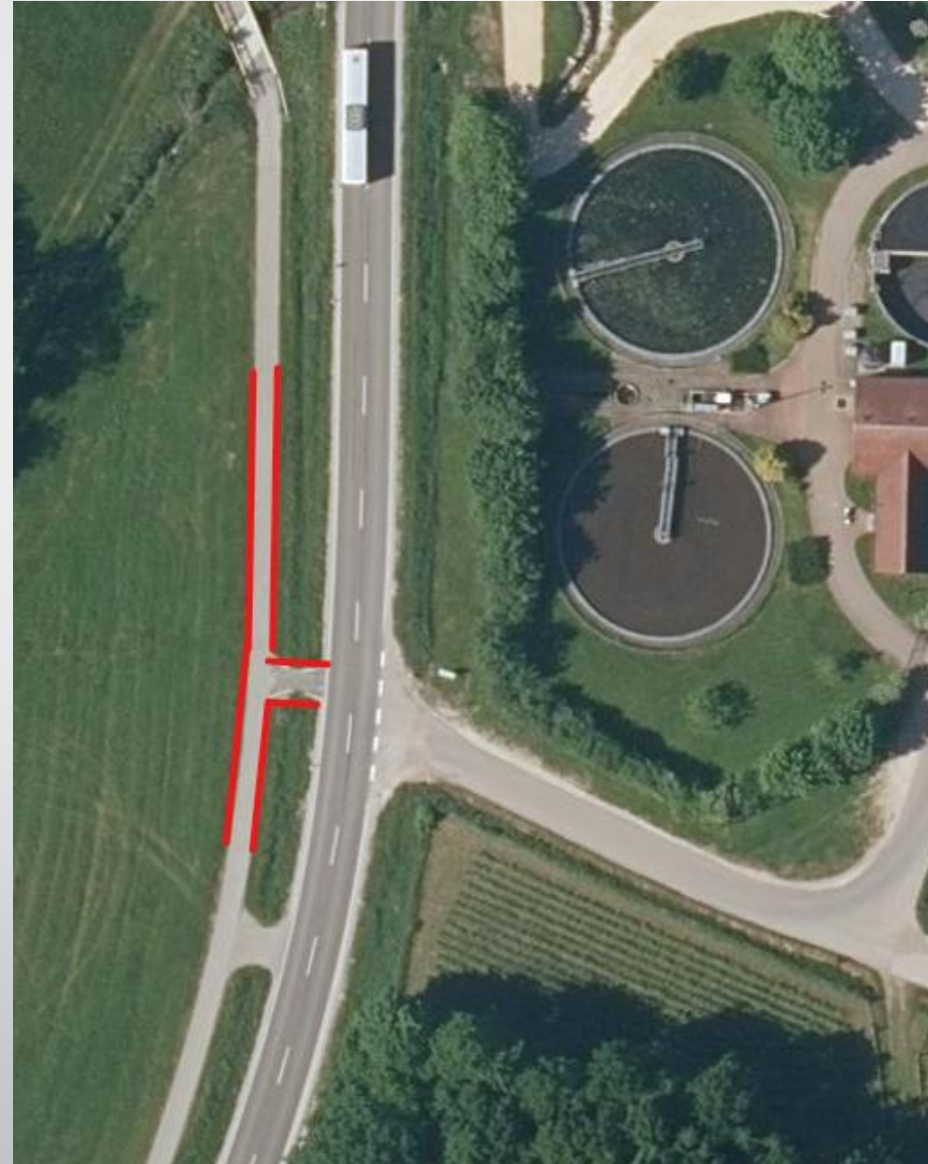
Umbau Salzhalle Wertstoffhof



Geh- und Radweg Gerersdorf – NOB



Fahrradweg - Kläranlage





Zukünftig geplante Baumaßnahmen

Radweg BOB nach Rauenzell



Gehweg BOB – Höhe Kirche - Verbreiterung

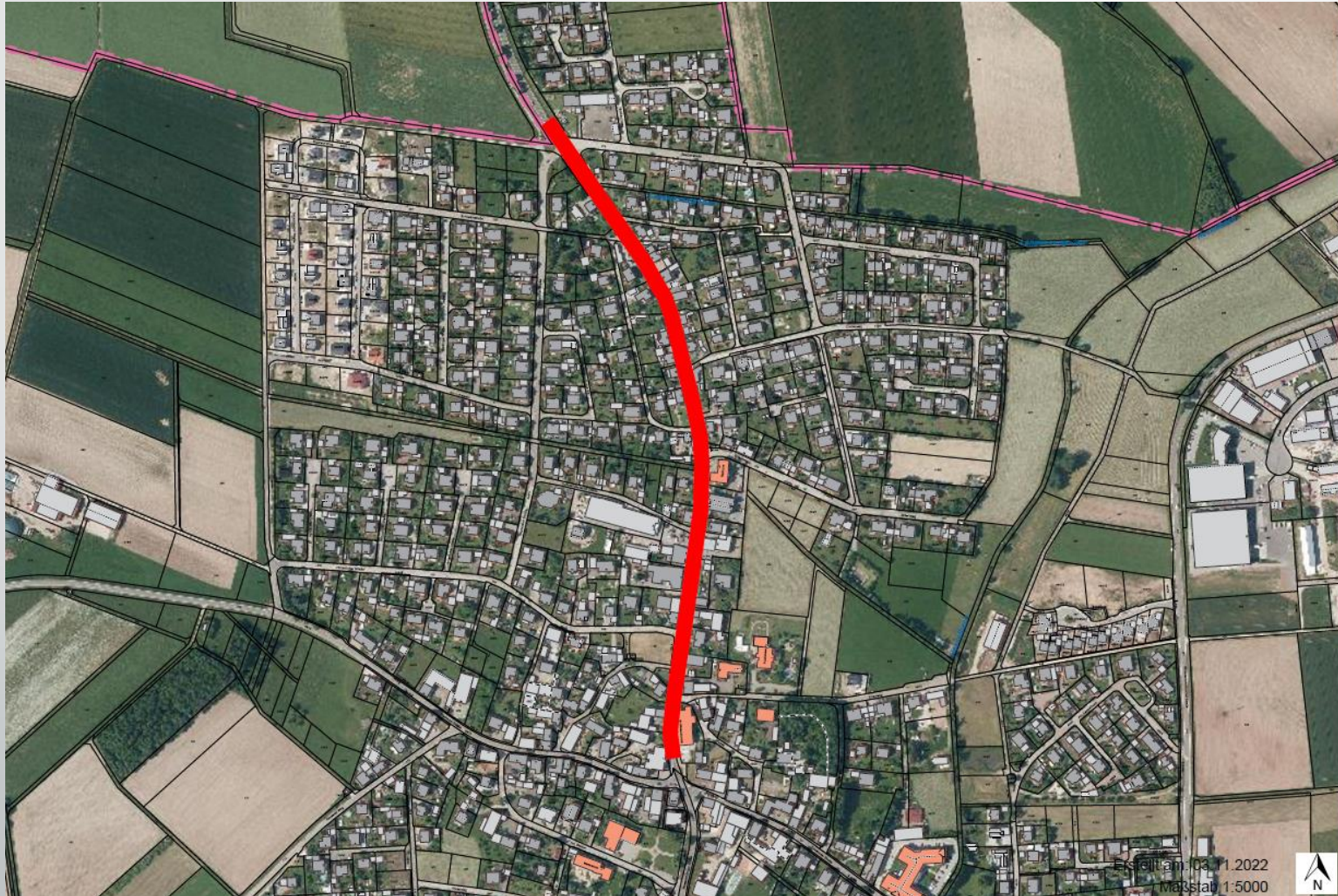


Erstellt am: 03.11.2022
Maßstab 1:500

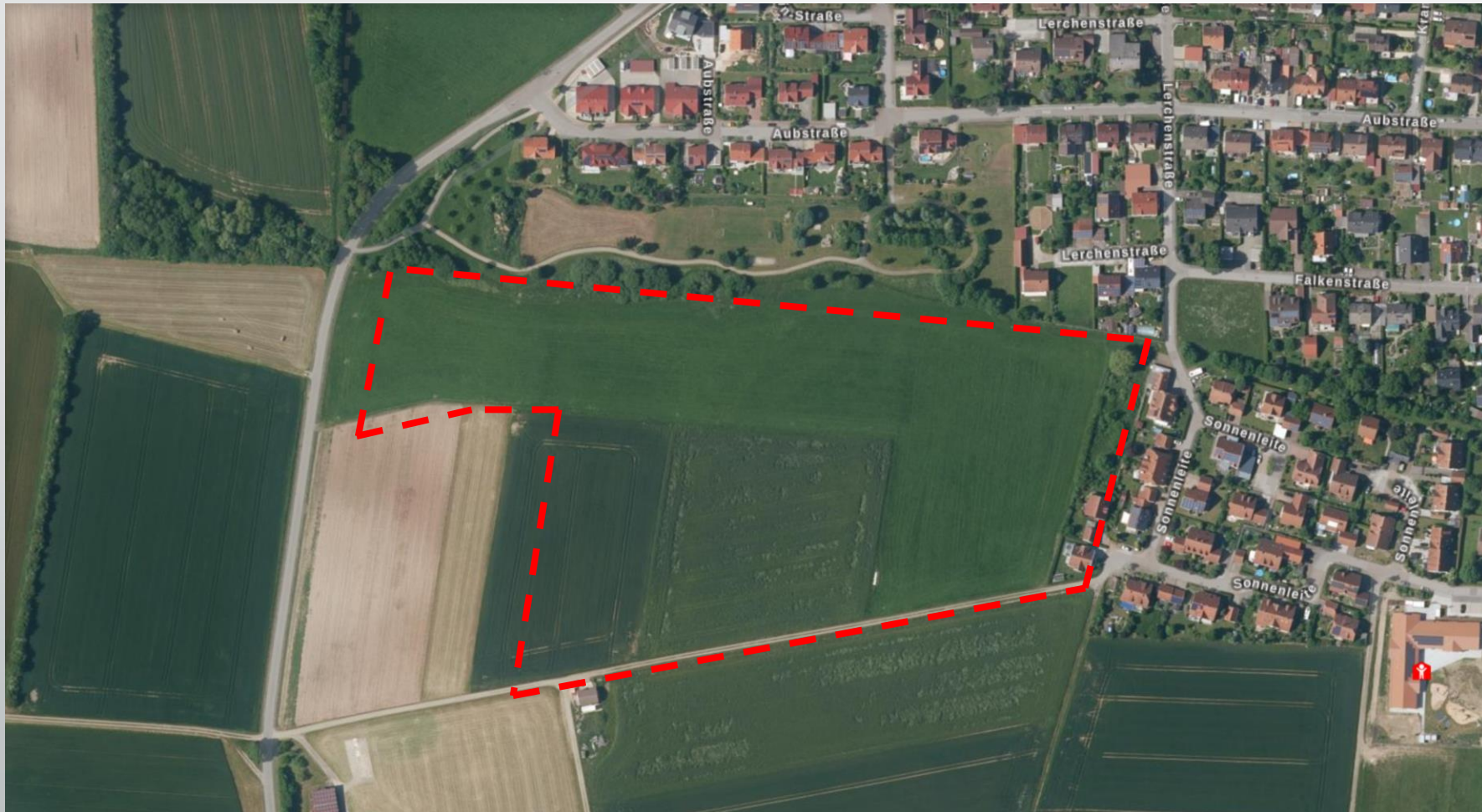
Gehweg BOB – Höhe Kirche - Verbreiterung



Ansbacher Straße - Deckensanierung



Baugebiet Flüchtlingsgärten



Baugebiet Flüchtlingsgärten



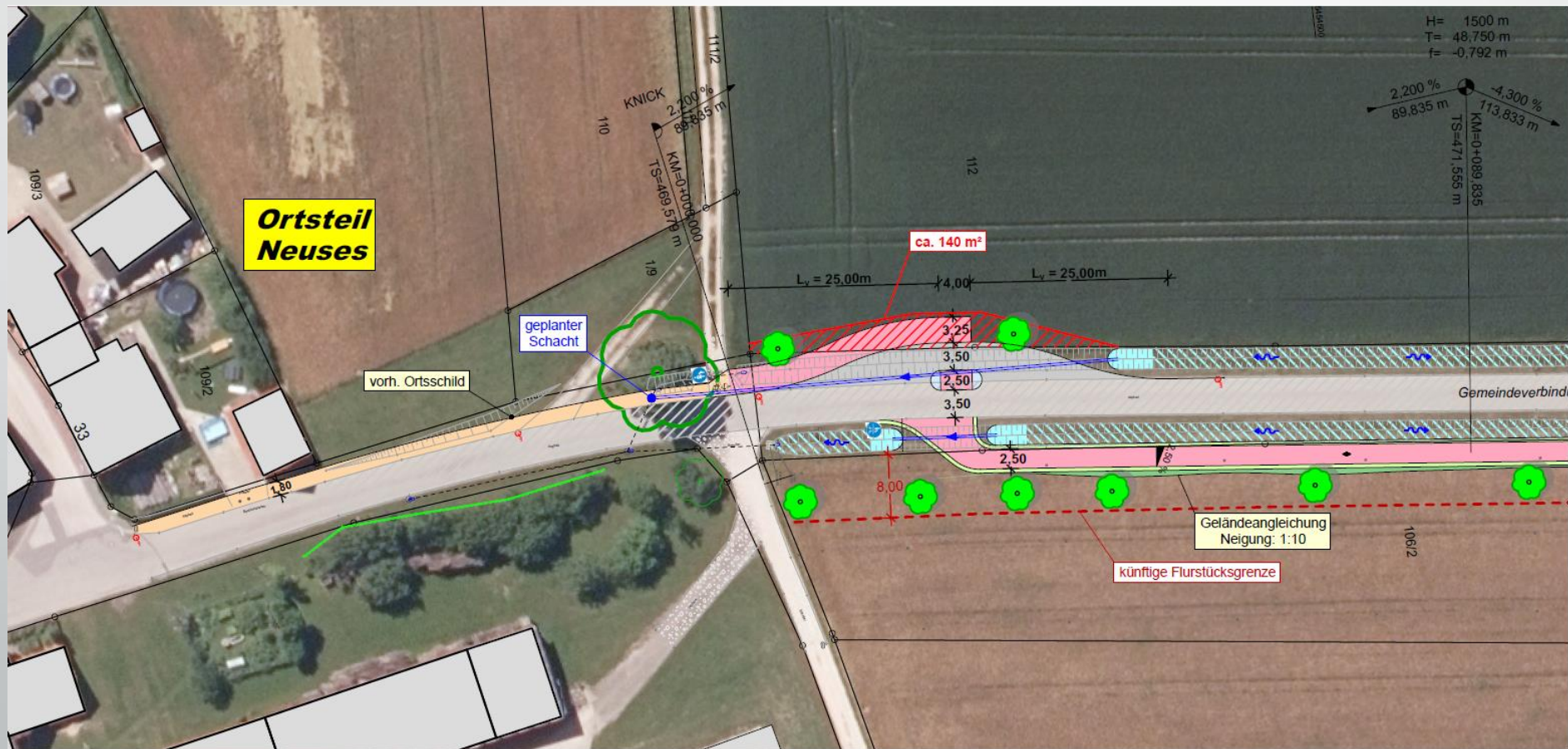
Ausbau Kreuzung



Dorferneuerung Neuses



Bau des Geh- und Radweges von BOB/Flüchtlingsgärten nach Neuses inkl. Straßenbeleuchtung

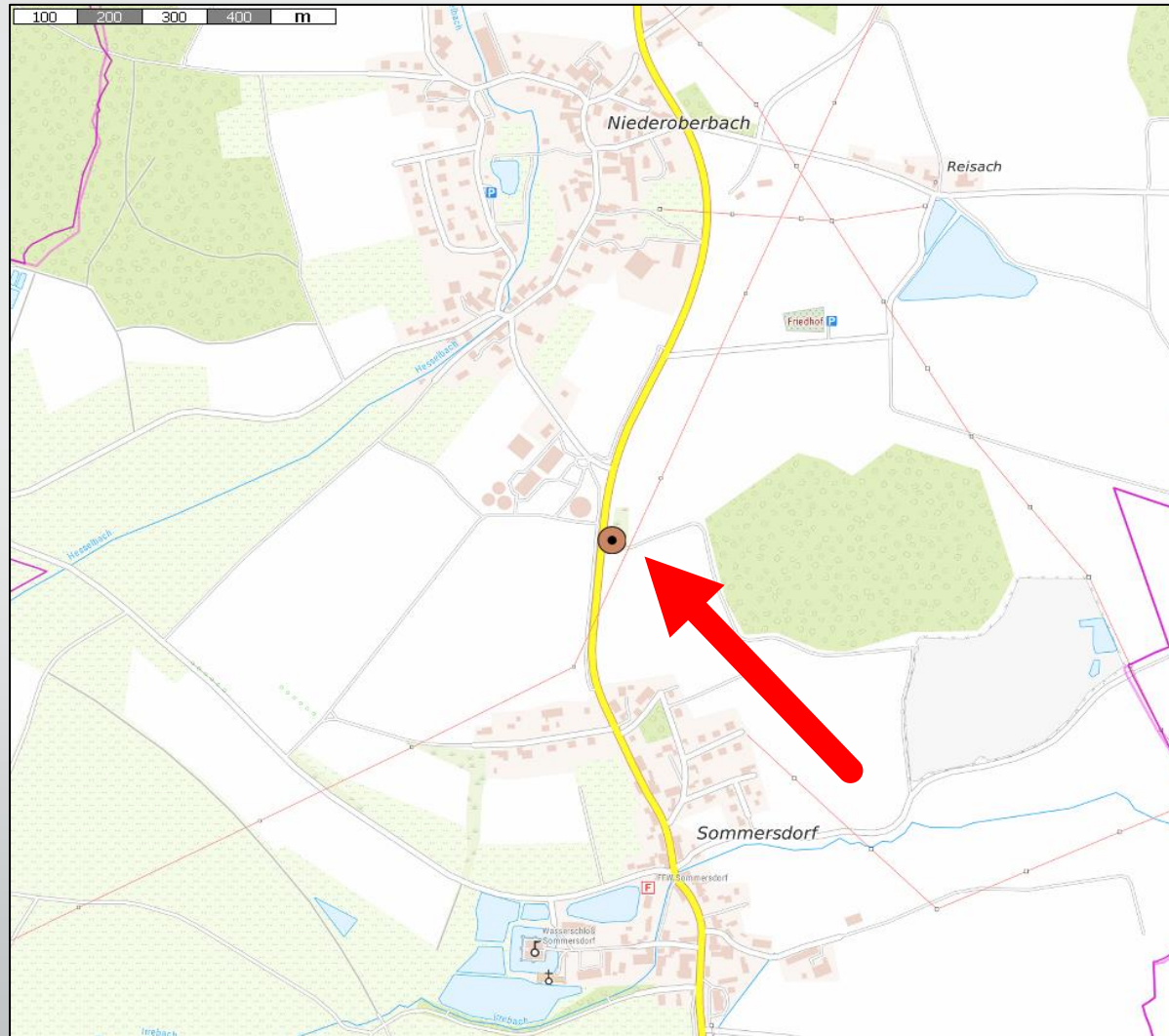


Umbau/Erneuerungsmaßnahmen Kläranlage



- Derzeit wird das Kanalsystem im Gemeindegebiet hydraulisch berechnet, um ggf. vorhanden Schwachstellen zu lokalisieren.
- Parallel wurde das gesamte Kanalnetz gefilmt und somit der Sanierungsbedarf ermittelt.
- Mit diesen Werten wird die Kläranlage im Anschluss zum einen an die ermittelten Werte angepasst, aber in diesem Zuge auch modernisiert und dem aktuellen Stand der Technik angepasst.
- Neben einem neuen Rechen (mit neuem Rechengebäude) wird auch das Klärwärterhaus saniert und umgebaut.
- Dies ist ein Prozess über die nächsten Jahre.

Mobilfunkmast





Bürgeranliegen?



Vielen Dank
für
Ihre Aufmerksamkeit

